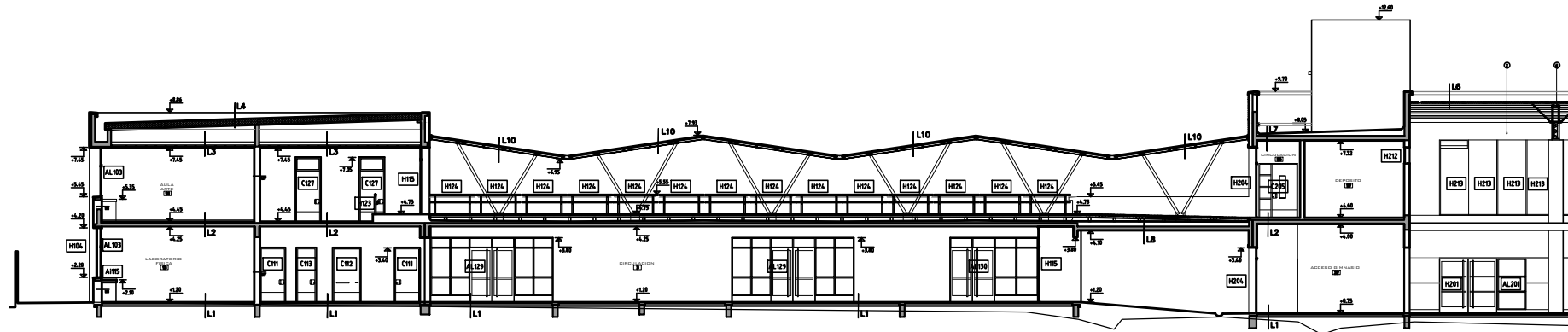
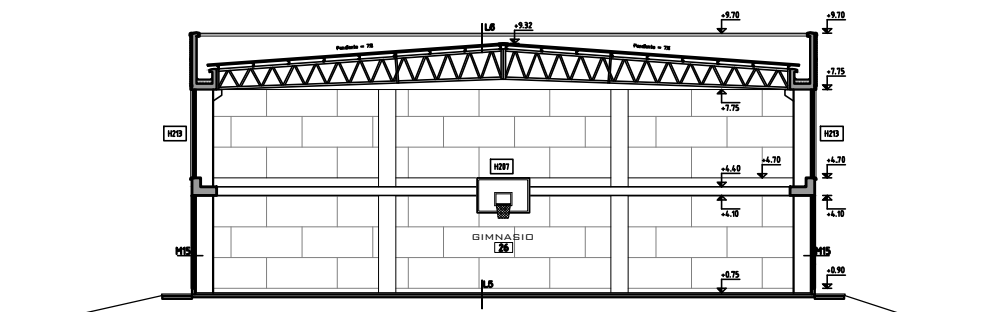


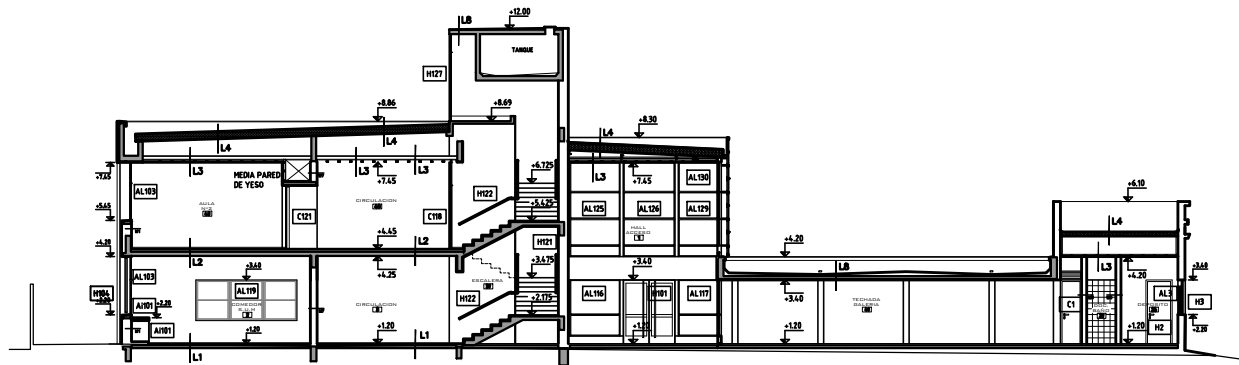
CORTE E-E
ESCALA 1/125



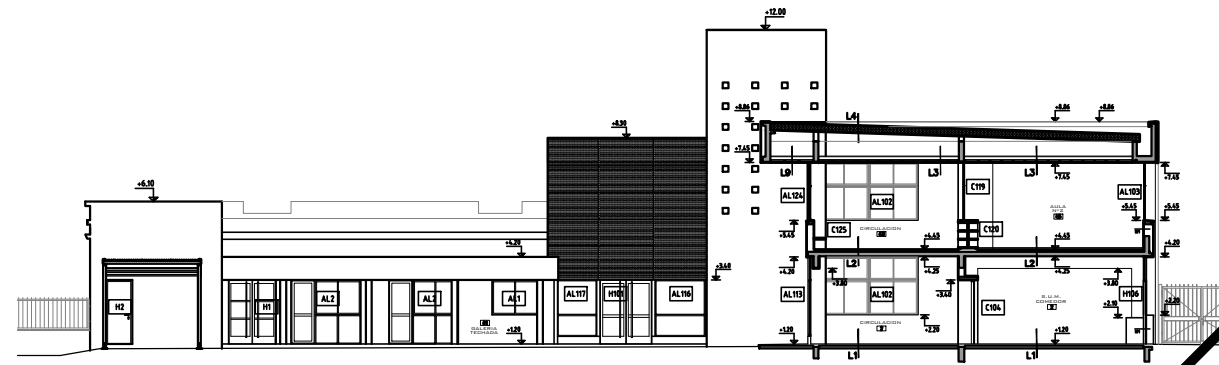
CORTE CIRCULACION
ESCALA 1/125



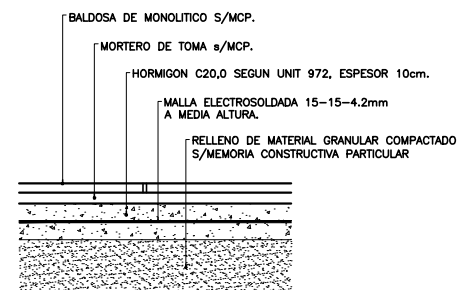
CORTE B-B
ESCALA 1/125



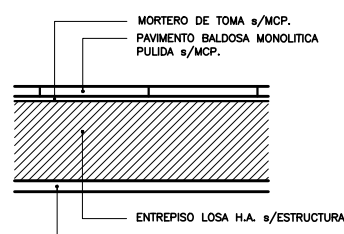
CORTE D-D
ESCALA 1/125



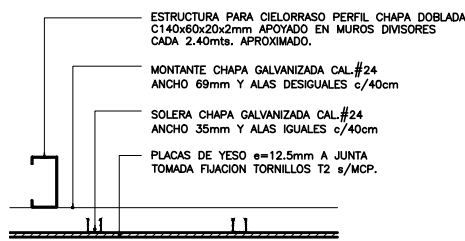
CORTE A-A
ESCALA 1/125



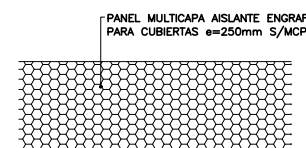
L1
ESCALA 1/10



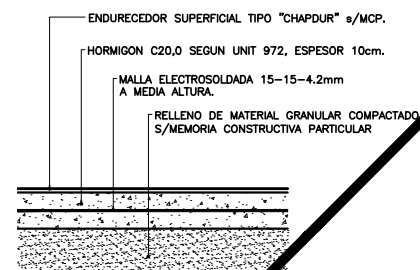
L2
ESCALA 1/10



L3
ESCALA 1/10



L4
ESCALA 1/10



L5
ESCALA 1/10

PLANO DE REFERENCIA
DE DESCRIPCION DEL PROYECTO

		CONSEJO DIRECTIVO CENTRAL	
ADMINISTRACIÓN NACIONAL DE EDUCACIÓN PÚBLICA		DIRECCIÓN SECTORIAL DE INFRAESTRUCTURA	
ÁREA DE PROYECTOS			
UBICACIÓN: INSTITUTO DE EDUCACIÓN MEDIA CALLE LAVALLEJA	LOCALIDAD: ISMAEL CORTINA DEPARTAMENTO: FLORES	FECHA: 9/2012	ESCALA: 1:125
PLANO NO: ALBANILERIA	CORTES GENERALES	L 11	
ARQUITECTO: G. COLDMO	PROYECTO: C. PEREIRA	A5	
TECNICO:			